

## Dossier TRJV - VTT Club de Bergerac Périgord

**Date :** 15 octobre 2017

**Lieu :** Lycée agricole de La Brie à Monbazillac (24)

### **Organisation de la journée :**

8 h 00 Accueil et inscription

8 h 40 Briefing de la journée

9 h 00 Départ course XC Poussins et Poussines

9 h 30 Départ course XC Pupilles

10 h 15 Départ course XC Benjamins et Benjamines

11 h 00 Départ course XC Cadets et Cadettes

11 h 05 Départ course XC Minimes

*Les minimes et les cadets seront en même temps sur le circuit avec un départ décalé*

13 h 00 Reconnaissance de la descente

14 h 00 Descente chronométrée 1

15 h 30 Descente chronométrée 2

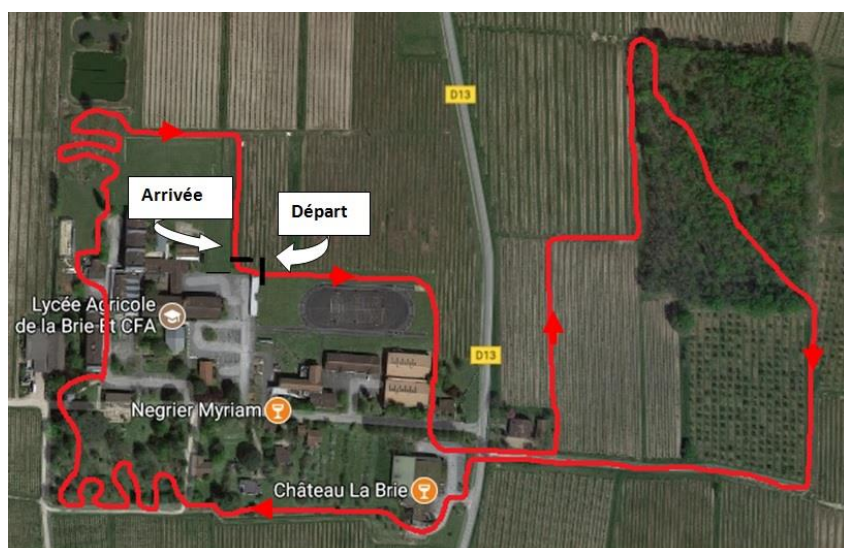
17 h 30 Remise des récompenses suivie d'un vin d'honneur



### **Les circuits XC :**

- **Poussins / Poussines**

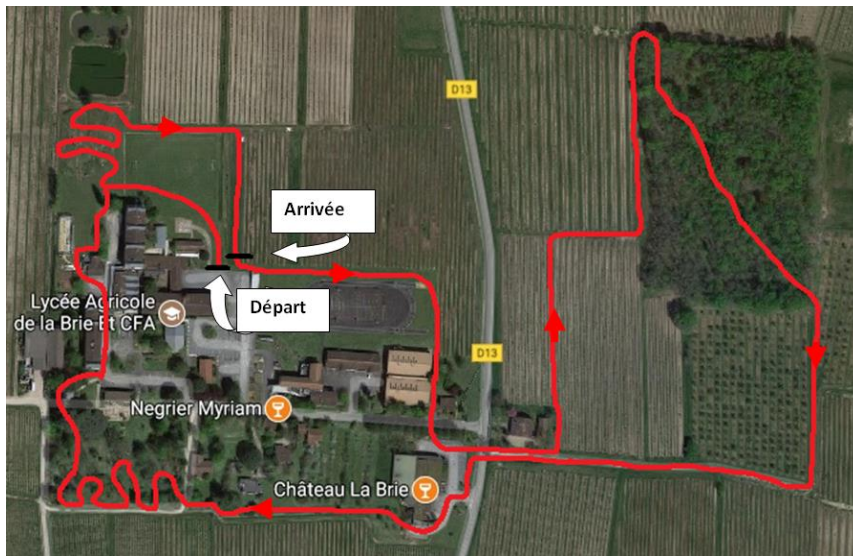
1 tour du petit circuit soit 2.6 kms



Les filles partiront 20 secondes avant les garçons.

- **Pupilles**

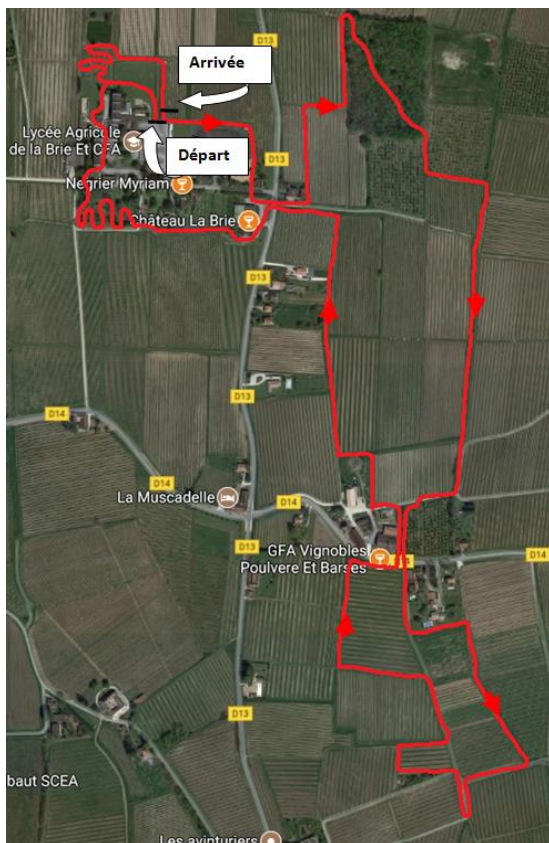
1 start loop + 1 tour du petit circuit soit 3.2 kms



Les filles partiront 20 secondes avant les garçons.

- **Benjamins / Benjamines**

1 start loop + 1 tour du grand circuit soit 5.9 kms



Les filles partiront 20 secondes avant les garçons.

- **Minimes**

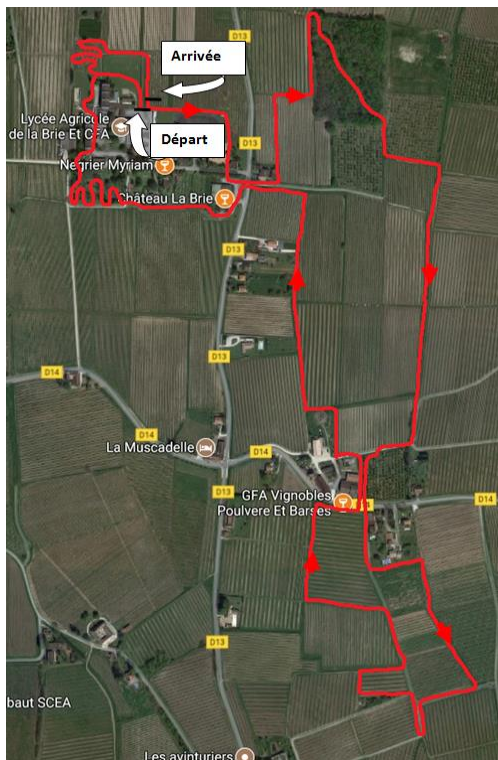
1 start loop + 2 tours du grand circuit soit 11.2 kms



Les filles partiront 20 secondes avant les garçons.

- **Cadets / Cadettes**

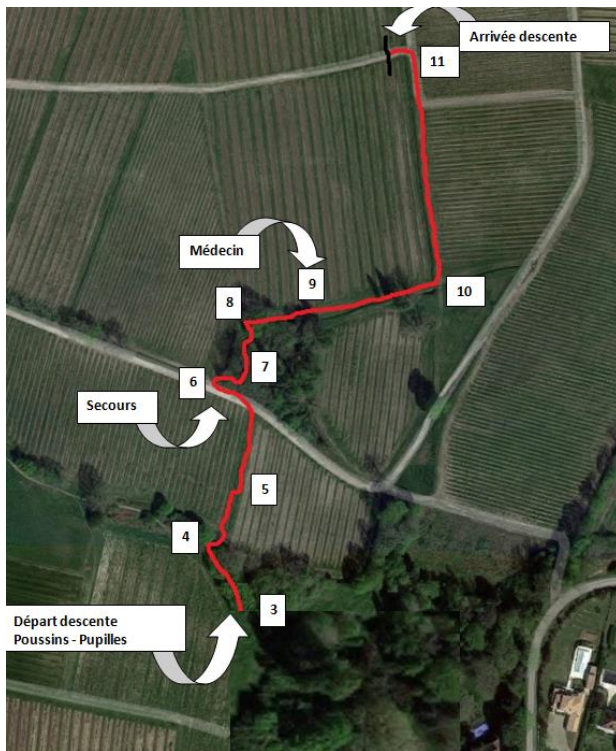
1 start loop + 3 tours du grand circuit soit 16.5 kms



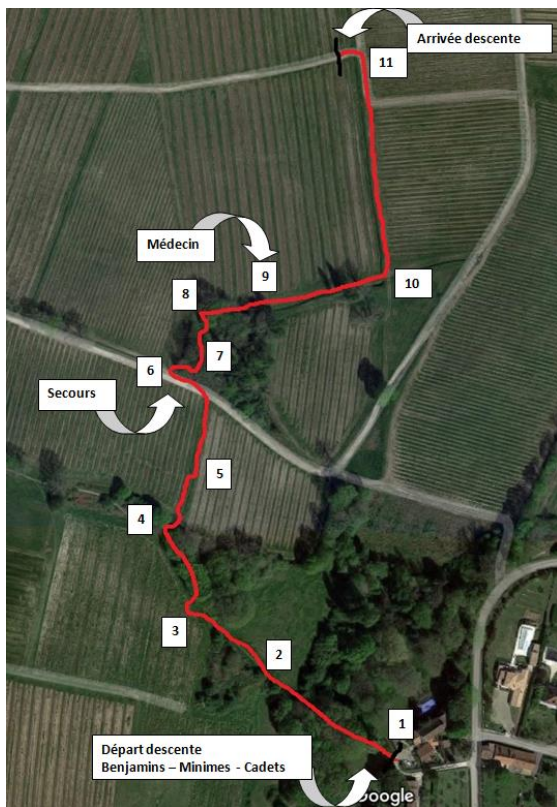
Les filles partiront 20 secondes avant les garçons.

**Les circuits de descente :**

**- Poussins / Poussines et Pupilles**



**- Benjamins / Benjamines, Minimes, Cadets / Cadettes**



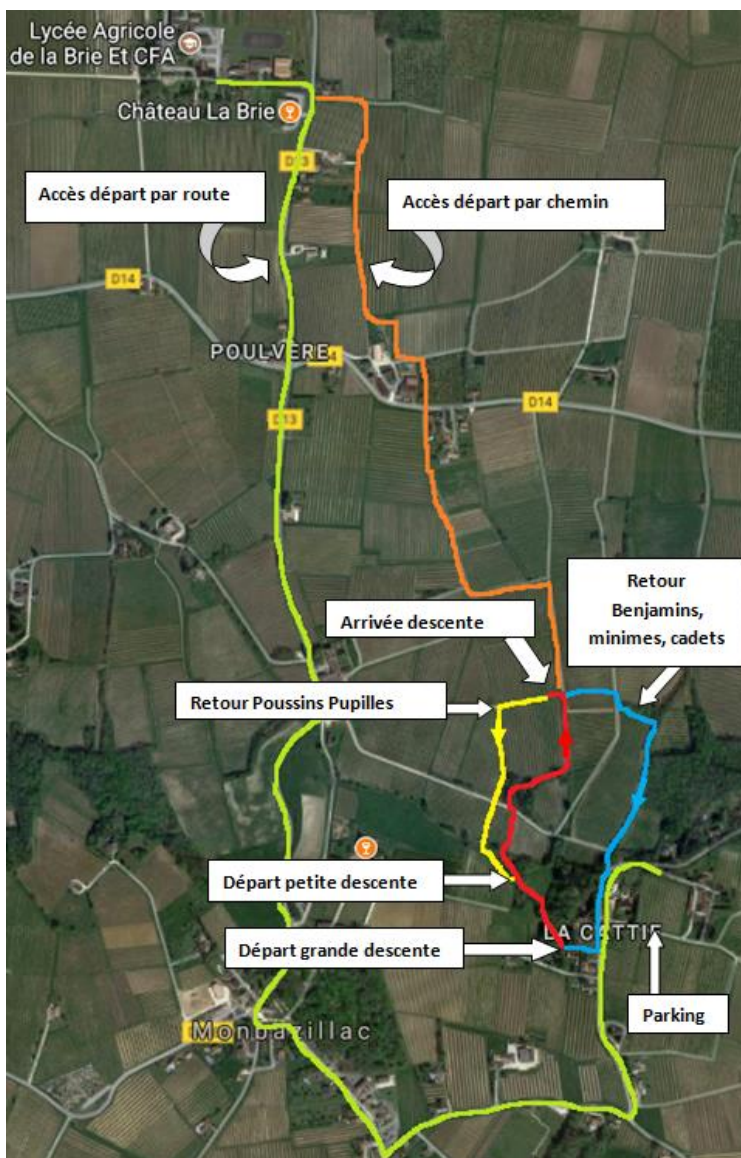
La reconnaissance de la descente se fera à VTT avec un départ toutes les 10 secondes (13 h 00).

L'intervalle des départs pour la descente chronométrée sera de 30 secondes.

Une zone d'appel est prévue en haut de chaque descente. L'ordre des départs se fera selon le classement général du TRJV.

Interdiction de remonter par le circuit de la descente.

#### - L'accès à la descente



Un fléchage pour l'accès à la descente (départ et arrivée) depuis la sortie du site du lycée sera installé.

La durée pour accéder à l'arrivée de la descente est de 20 minutes à pied (chemin orange).

La durée pour remonter de l'arrivée de la descente au départ est de 10 minutes (chemin jaune pour la petite descente et chemin bleu pour la grande descente).

- **Les renseignements complémentaires**

- Restauration sur place.
- Interdiction de rouler sur le terrain de football.
- Interdiction de traverser les rangs de vigne excepté ceux indiqués sur les chemins d'accès à la descente.
- Equipement obligatoire pour la descente.
- Accès interdit par véhicule motorisé sur le site de l'arrivée de la descente.
- Les camping-cars doivent stationner pour la nuit sur le parking du château de Monbazillac (indiqué par panneau TRJV). En journée ils peuvent stationner sur le parking du chai (site du lycée agricole de La Brie).
- Remise des récompenses et vin d'honneur au lycée agricole de La Brie.

# EQUIPEMENT OBLIGATOIRE POUR LA DESCENTE

**Casque intégral**



**Protection dorsale**



**Manches longues**

**Coudières**



**Genouillères**

**Protège tibias**



**Gants longs**

