

32^{ème}

TOUR DU BASSIN D'ARCACHON

DIMANCHE 12 MARS 2023





REGLEMENT PARTICULIER

32^{ème} TOUR DU BASSIN 2023

Art.1 – L'UNION CYCLISTE ARCACHONNAISE organise le 12 Mars 2023, LE 32^{ème} TOUR DU BASSIN.

Cette épreuve est ouverte au 2^{ème}, 3^{ème}, PC OPEN, JUNIORS PC et féminines séniors 1 .24 et placée sous le règlement FFC correspondant aux épreuves sur route d'une journée.

Art.2 – PARTICIPATION

Elle est ouverte aux seniors, Open 1/2/3, Access et féminines pouvant constituer des équipes de club avec cinq coureurs minimum pour avoir une voiture de dépannage. Le nombre d'engagés maximum est de 200 coureurs.

Art.3 – DETAIL D'ORGANISATION

- L'épreuve est réalisée en 1 étape en ligne de 107 kms.
- La permanence se tiendra à la Mairie annexe du Pyla, rond-point du Figuier La Teste de Buch.
- La remise des dossards s'effectuera au même endroit à partir de 12h30.
- Les postes radio seront distribués au même endroit de 11h30 à 12h30
- La réunion des Directeurs Sportifs aura lieu à 13h15 pour le positionnement de chaque voiture. Un tirage au sort sera effectué.
- L'appel et le départ fictif auront lieu rond-point du Figuier à partir de 13H45. Le départ réel lancé est prévu au rond-point du Café Haaitza, boulevard de l'Océan

Art. 4 – LES CLASSEMENTS

- Général individuel
- Jeunes (Né en 2003 et après)
- Points chaud (5 PC) pour le coureur ayant totalisé le plus de points sur les 5 points chauds retenus; en cas d'ex aequo le plus grand nombre de premières places tranchera, puis le classement à l'arrivée
 - il sera attribué 4, 2 et 1 points aux 3 premiers
- Montagne (7 classements) pour le coureur ayant totalisé le plus de points sur les 7 MG retenus; en cas d'ex aequo le plus grand nombre de premières places tranchera, puis le classement à l'arrivée
 - il sera attribué 4, 2 et 1 points aux 3 premiers
- Pour figurer dans les classements annexes (PC) et (MG) il est nécessaire de terminer l'épreuve.
- Général par équipes sur les 3 meilleurs coureurs classés.

Art.5 – LES PRIX : TOTAL GENERAL

❖ Général individuel → 20 prix pour 625€, grille FFC 625/20

1 maillot jaune au vainqueur + 1 gerbe

1 maillot blanc (meilleur jeune < 2003)+gerbe

1 maillot vert (Point chaud) + 1 coupe

1 maillot à pois (Meilleur Grimpeur) + 1 coupe

1^{er} : 124€ - 2^{ème} : 95€ - 3^{ème} : 75€ - 4^{ème} : 63€ - 5^{ème} : 50€ - 6^{ème} : 44€ - 7^{ème} : 35€ - 8^{ème} : 27€

9^{ème} : 18€ - 10^{ème} : 12€ - 11^{ème} : 11€ - 12^{ème} : 9€ - 13^{ème} : 9€ - 14^{ème} : 9€ - 15^{ème} : 8€ - 16^{ème} : 8€

17^{ème} : 8€ - 18^{ème} : 8€ - 19^{ème} : 6€ - 20^{ème} : 6€

❖	Points chauds	→	3 prix 1 ^{er} : 32€ - 2 ^{ème} : 23€ - 3 ^{ème} : 14€
❖	Meilleur jeune	→	3 prix 1 ^{er} : 32€ - 2 ^{ème} : 23€ - 3 ^{ème} : 14€
❖	Meilleur grimpeur	→	3 prix 1 ^{er} : 32€ - 2 ^{ème} : 23€ - 3 ^{ème} : 14€
❖	1 ^{er} Open 3	→	1 coupe
❖	1 ^{er} féminine	→	1 gerbe
❖	1 ^{er} Arcachonnais	→	1 gerbe
❖	1 ^{er} PC	→	1 coupe
❖	Général Equipe	→	3 prix 1 ^{er} : 99€ - 2 ^{ème} : 59€ - 3 ^{ème} : 40€ + Trophée

Art. 6 – SECURITE

1. Le port du casque à calotte rigide est obligatoire.
2. Tous les suiveurs (véhicule coureurs), à l'échelon course, devront respecter les règles de circulation autorisées par l'arrêté préfectoral et le code de la route.
3. Notamment tous les giratoires et passages délimités par îlots directionnels devront être franchis par les coureurs et suiveurs **DANS LE SENS NORMAL DE CIRCULATION**, dans le cas contraire, l'organisation et le jury des commissaires pourront exclure les fautifs.
4. Tous les coureurs lâchés irrémédiablement du peloton principal, pointés à plus de 10 mn de ce dernier, enlèveront leur dossard sur instruction des arbitres ou du camion balai, ils ne seront plus considérés en course, ne seront plus couverts par aucun dispositif et de ce fait respecteront les règles du code de la route.

Art. 7 – RAVITAILLEMENT

Conformément au règlement un ravitaillement à poste fixe pourra être effectué à la sortie de Biscarrosse Plage avant giratoire, km 80 à 82 (3^{ème} passage).

Le ravitaillement se fait impérativement sur le côté droite de la route.

Le ravitaillement aux voitures des directeurs sportifs est autorisé à partir du 50^{ème} kilomètre jusqu'à 20km de l'arrivée.

Art. 8 – DEPANNAGE NEUTRE

L'organisation prévoira 1 véhicule de dépannage neutre, les 3 premières équipes dans l'ordre des voitures techniques fourniront une paire de roues à la voiture neutre.

Art. 9 – RECEPTION

Une réception aura lieu à partir de 17h au podium Arrivée, avenue de l'Atlantique à LA TESTE où seront remis les prix, trophées, coupes et maillots pour les divers classements définis à l'article 5, ainsi que les primes des différents classements.

Art.10 – ENGAGEMENT

Les frais engagements de 10 € devront se faire par internet **AVANT** le 9 mars 2023.

**POUR TOUS RENSEIGNEMENT CONCERNANT L'ÉPREUVE CONTACT AU :
06.07.52.21.15**





32^{ème} TOUR du BASSIN

PROTOCOLE

VAINQUEUR DE L'ÉPREUVE	Maillot jaune + 1 gerbe
1^{ER} des OPEN 3	1 coupe
1^{er} Féminine	1 gerbe
1^{er} arcachonnais	1 gerbe
1^{er} ACCESS	1 coupe
Meilleur jeune	Maillot blanc + 1 gerbe
Meilleur sprinteur	Maillot vert + 1 coupe
Meilleur grimpeur	Maillot à pois + 1 coupe
Meilleure équipe	1 trophée

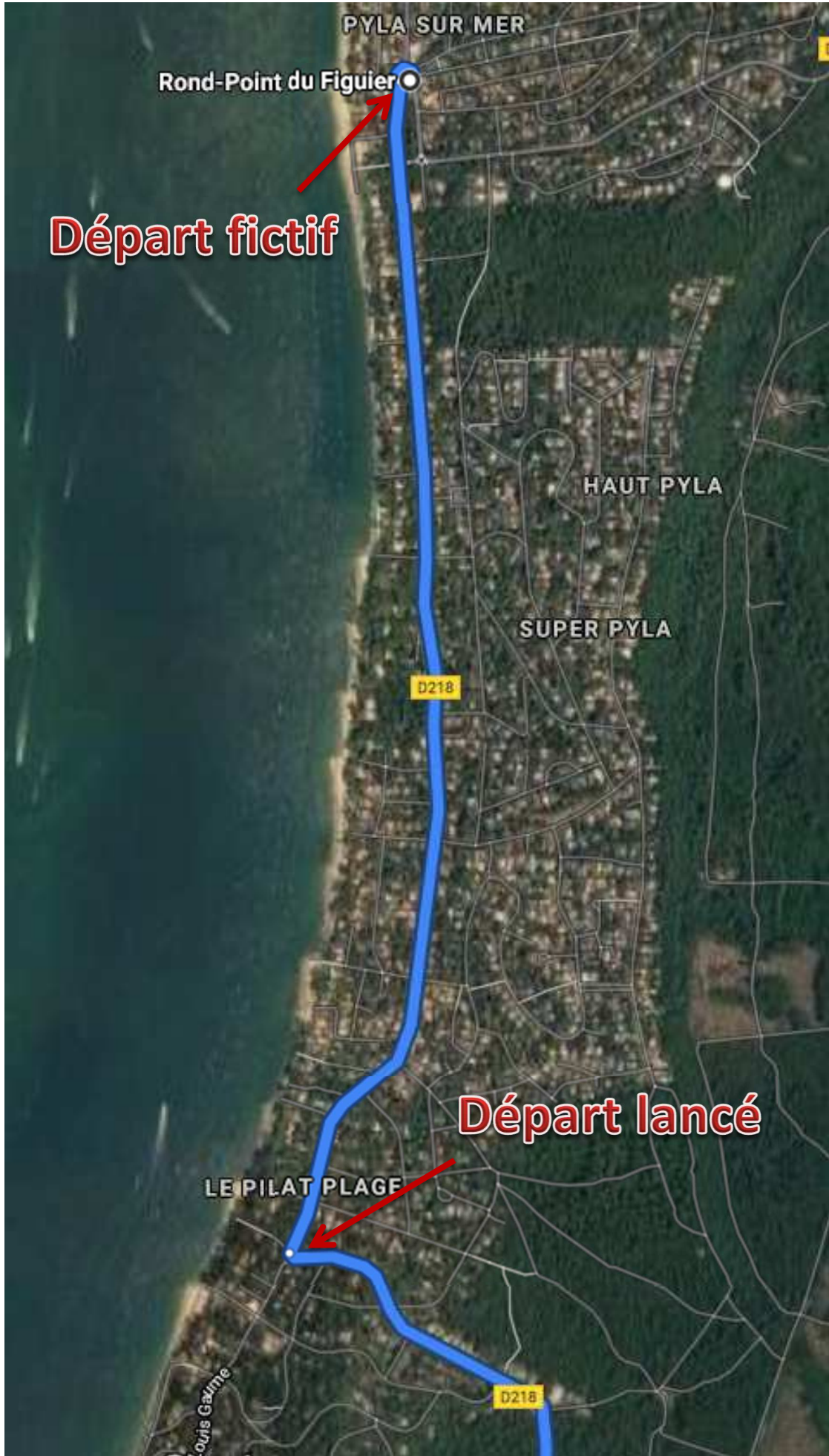
32^{ème} TOUR du BASSIN

POINTS CHAUDS

KMS 20	2KM AVANT ROND POINT MAGUIDE
KMS 27.5	ROUTE DES LACS 500M APRES CANAL (1° PASSAGE)
KMS 49	ROUTE DES LACS 500M APRES CANAL (2° PASSAGE)
KMS 70.5	ROUTE DES LACS 500M APRES CANAL (3° PASSAGE)
KMS 88.5	1KM APRES ROND POINT MAGUIDE

MEILLEURS GRIMPEURS

KMS 23	CÔTE DE MAGUIDE (1° PASSAGE)
KMS 38	CÔTE DU CEL (1° PASSAGE)
KMS 44.5	CÔTE DE MAGUIDE (2° PASSAGE)
KMS 59.5	CÔTE DU CEL (2° PASSAGE)
KMS 66	CÔTE DE MAGUIDE (3° PASSAGE)
KMS 81	CÔTE DU CEL (3° PASSAGE)
KMS 97.5	CÔTE DU SABLOUNEYS



PYLA SUR MER
Rond-Point du Figuier

Départ fictif

HAUT PYLA

SUPER PYLA

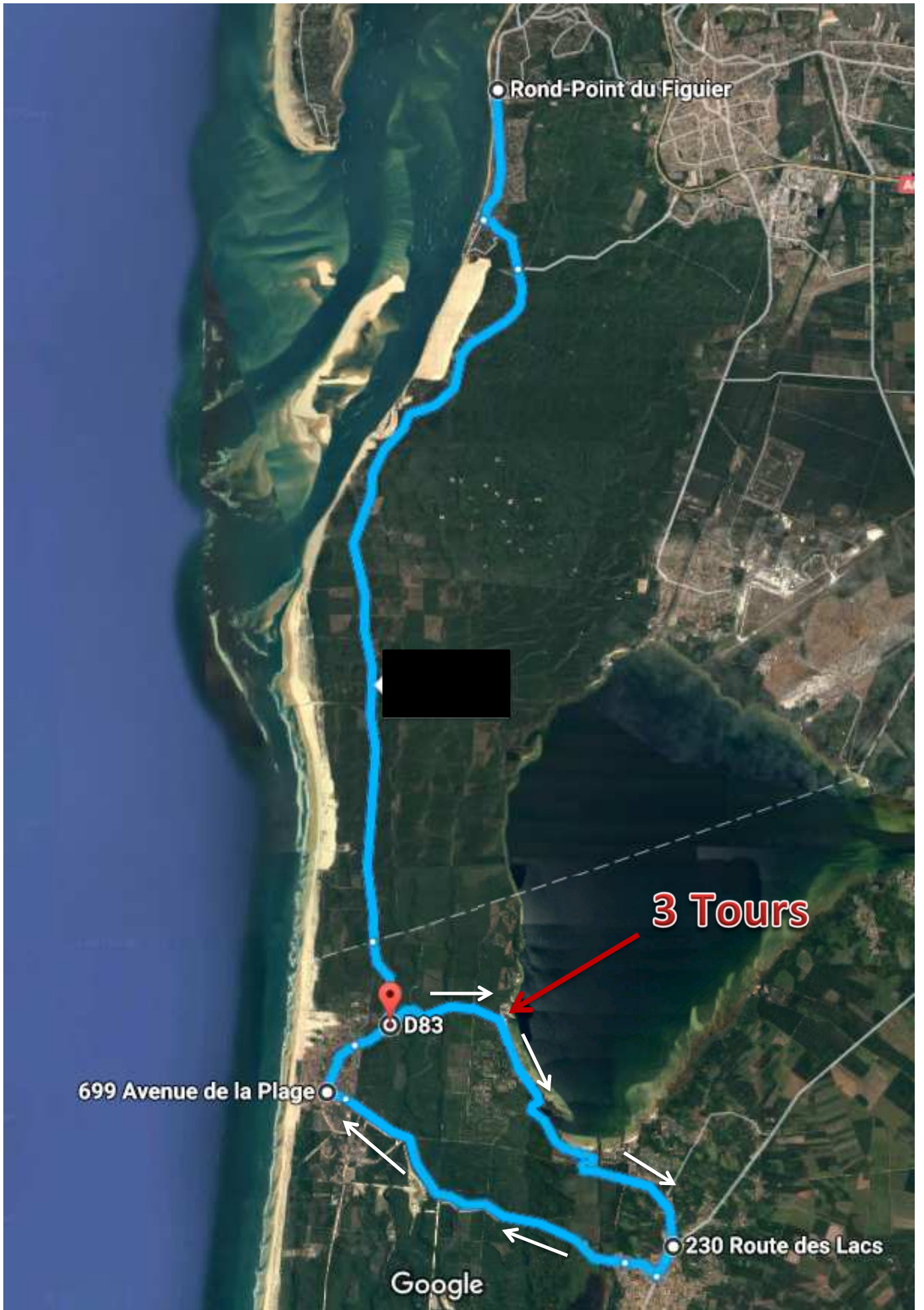
D218

Départ lancé

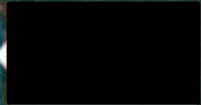
LE PILAT PLAGE

D218

Louis Gazime



● Rond-Point du Figuier



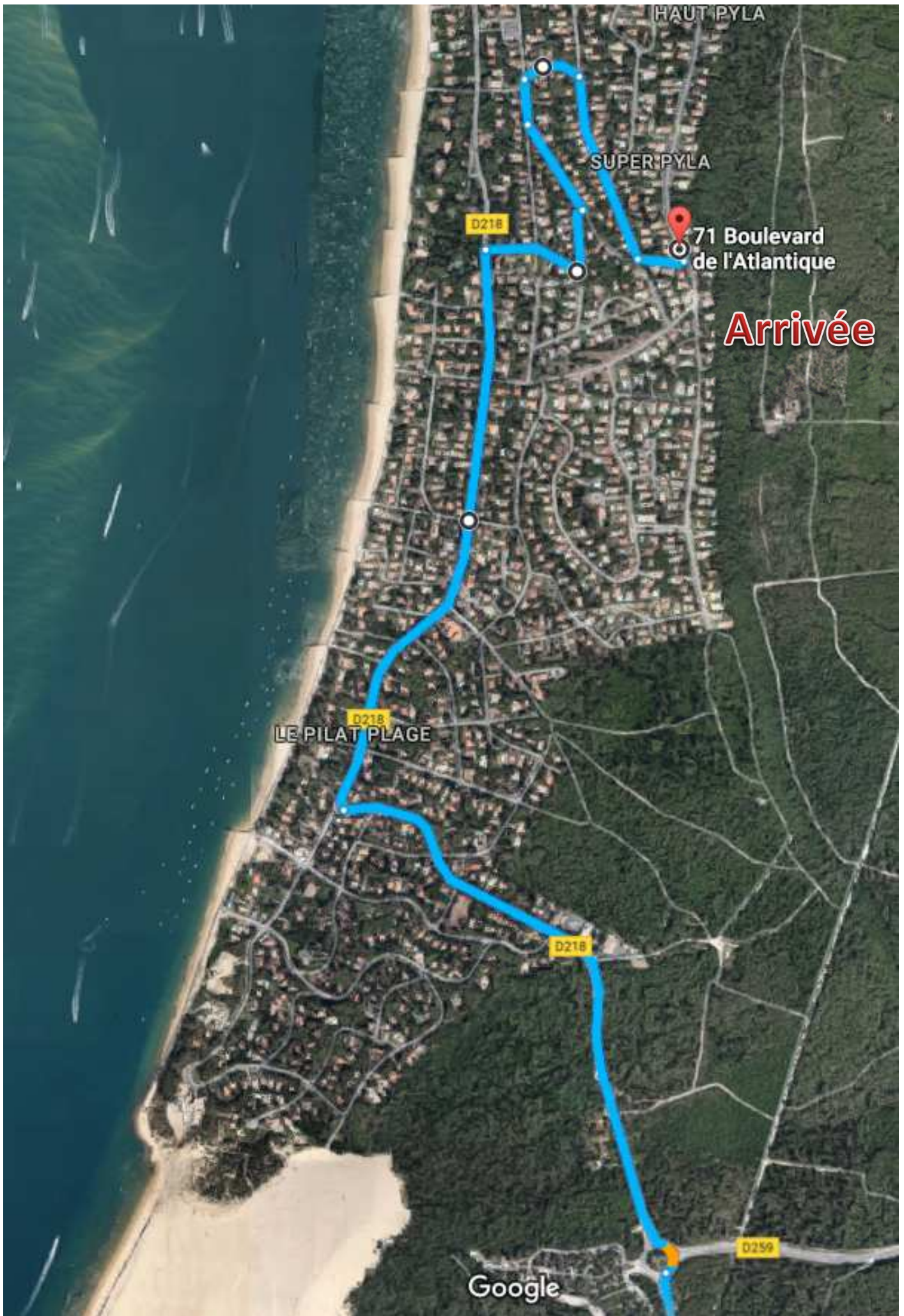
3 Tours

● D83

● 699 Avenue de la Plage

● 230 Route des Lacs

Google



HAUT PYLA

SUPER PYLA

D218

71 Boulevard de l'Atlantique

Arrivée

LE PILAT PLAGE

D218

D218

D259

Google

PARTENAIRES

Maillot à pois :



Maillot Vert :



Maillot Jaune :  **EIFFAGE**



Maillot Blanc :



MAIRIES & PRESSES



Ville de



Mairie  Arcachon

sud gironde
CYCLISME 

**SUD
OUEST**
www.sudouest.com

TVBA
La Télévision du Bassin d'Arcachon

LA DÉPÊCHE
du Bassin Hebdomadaire
d'informations locales