

# DIMANCHE 03 MARS

# 2024



# ROUTE DE L'OUEST FEMININE

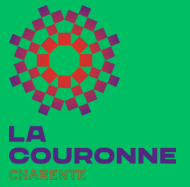


## 16 LA COURONNE





# ROUTE DE L'OUEST FEMININE - LA COURONNE



## Organisation

Le C O Couronnais Cyclisme, organise le 03 Mars 2024 la première manche de la Route de l'Ouest Féminine (ROF) à La Couronne (16400). Cette manche est organisée sous les règlements de la Fédération Française de Cyclisme (FFC) et selon le cahier des charges du Challenge ROF établi par les Comités Régionaux de Normandie, Bretagne, Pays de Loire, Centre Val de Loire et Nouvelle Aquitaine.

## Renseignements

Gilles COTTINET (Président du C O Couronnais Cyclisme).  
coc-cyclisme@orange.fr - 06 22 16 50 52

## Epreuves

Les épreuves sont réservées aux licenciées féminines des catégories U15-U17 et U19-Séniors dames

## Engagements

Les engagements se feront sur le site de la Fédération Française de Cyclisme (FFC)  
6.50 € pour les U15 et U19  
8.50 € pour les U19 et Séniors

## Programme

Dossards : 10h45

Appel des coureurs U15-U17 : 11h15

Départ de la course U15-U17 : 11h30 pour 4 tours de 10 km, soit 40 km

Dossards : 12h45

Appel des coureurs U19-Séniors : 13.30

Départ de la course U19-Séniors : 13h45 pour 8 tours de 10 km, soit 80 km

Le protocole et la remise des récompenses aura lieu après l'épreuve U19-Séniors, soit vers 16h45.

### Récompenses :

Les 5 premières du scratch U15 et U17 et U19 et Séniors.

Les 3 premières par catégories du challenge R O F.

## Partenaires institutionnels

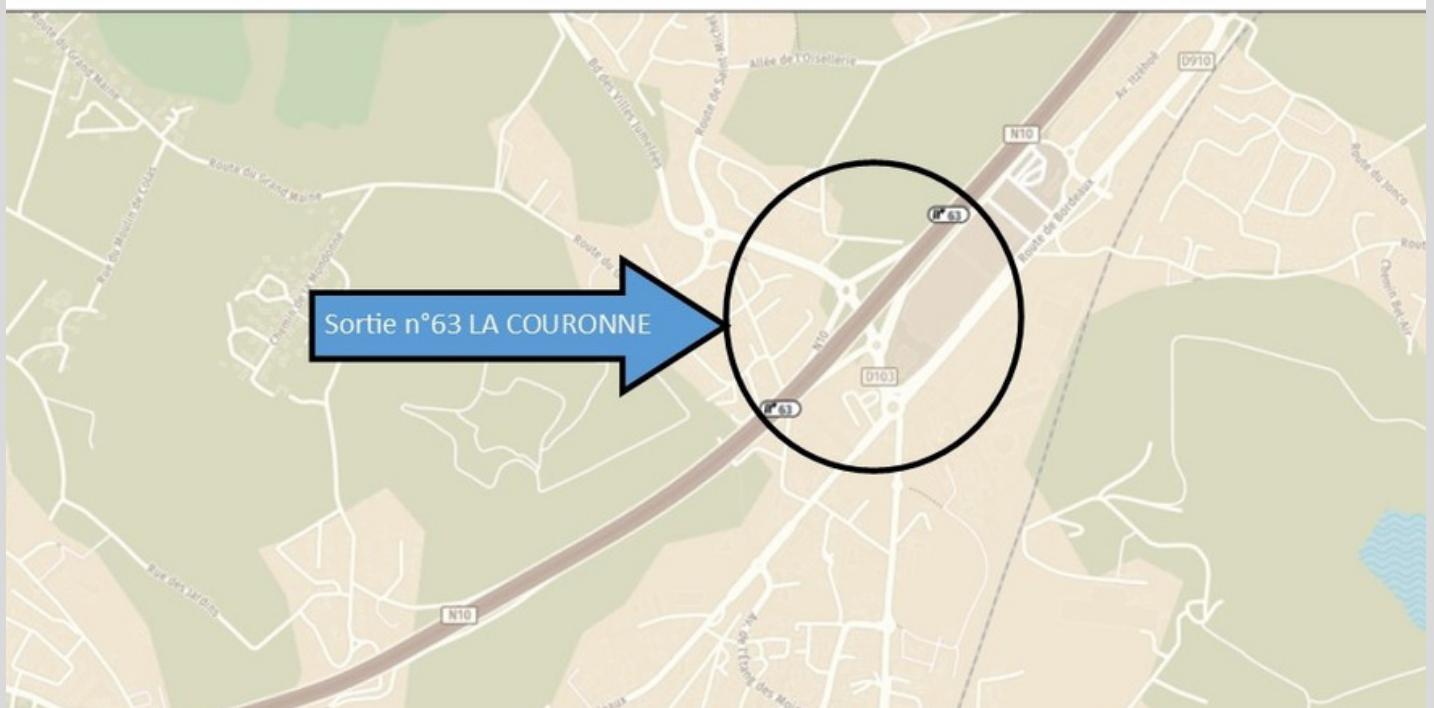
Mairie de La Couronne

Conseil Départemental de la Charente

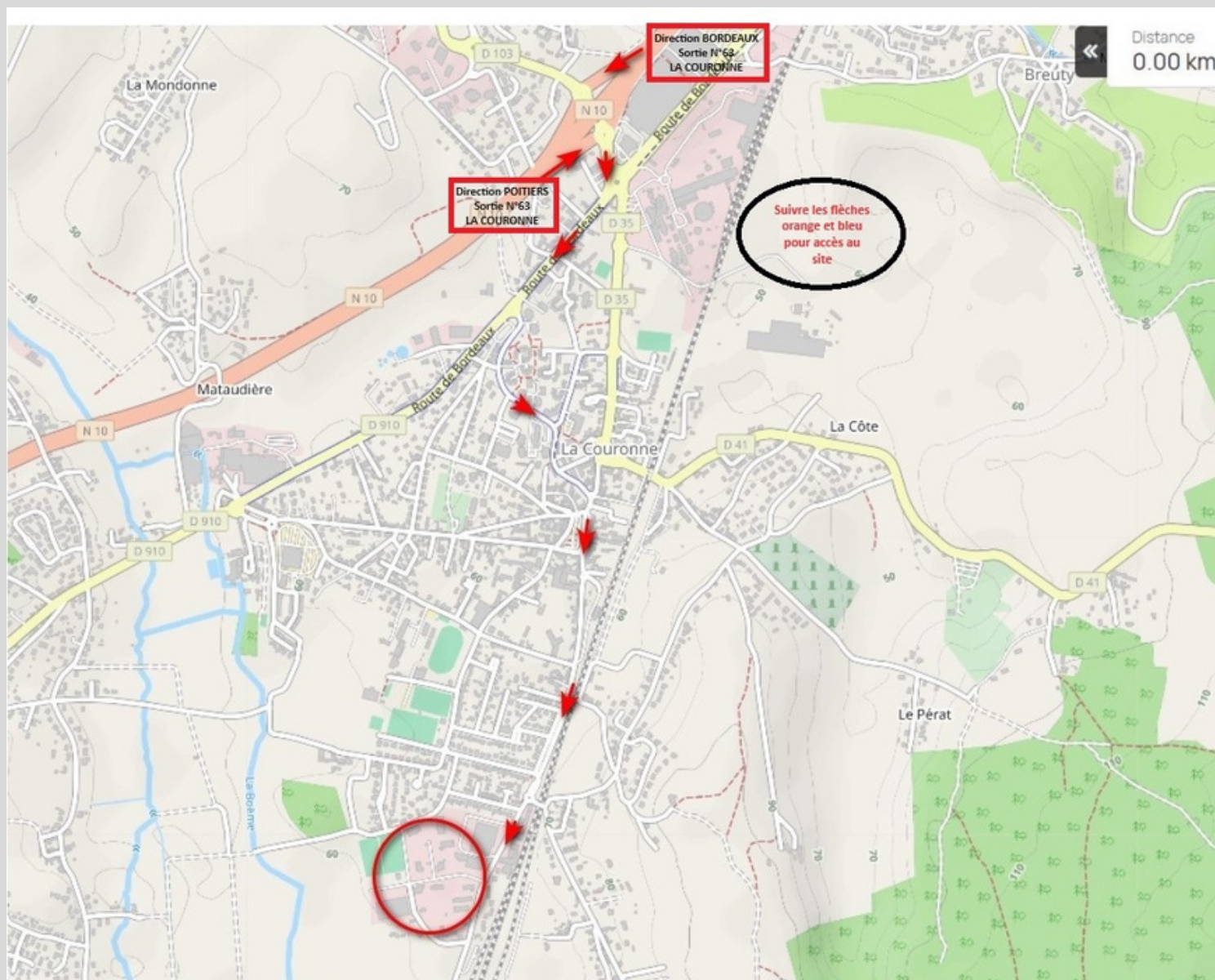
Conseil Régional Nouvelle Aquitaine

## Localisation - La Couronne 16400

La ville de La Couronne se situe au sud ouest d'Angoulême.  
L'accès à La Couronne se fait par la sortie N°63 sur la national 10



## Accès au site - La Couronne 16400



## Plan du site - La Couronne 16400



### Départ et Arrivée

Route de Claix D35

### Parking coureurs

Avenue de Concordia

### Stade Yannick Le Berre

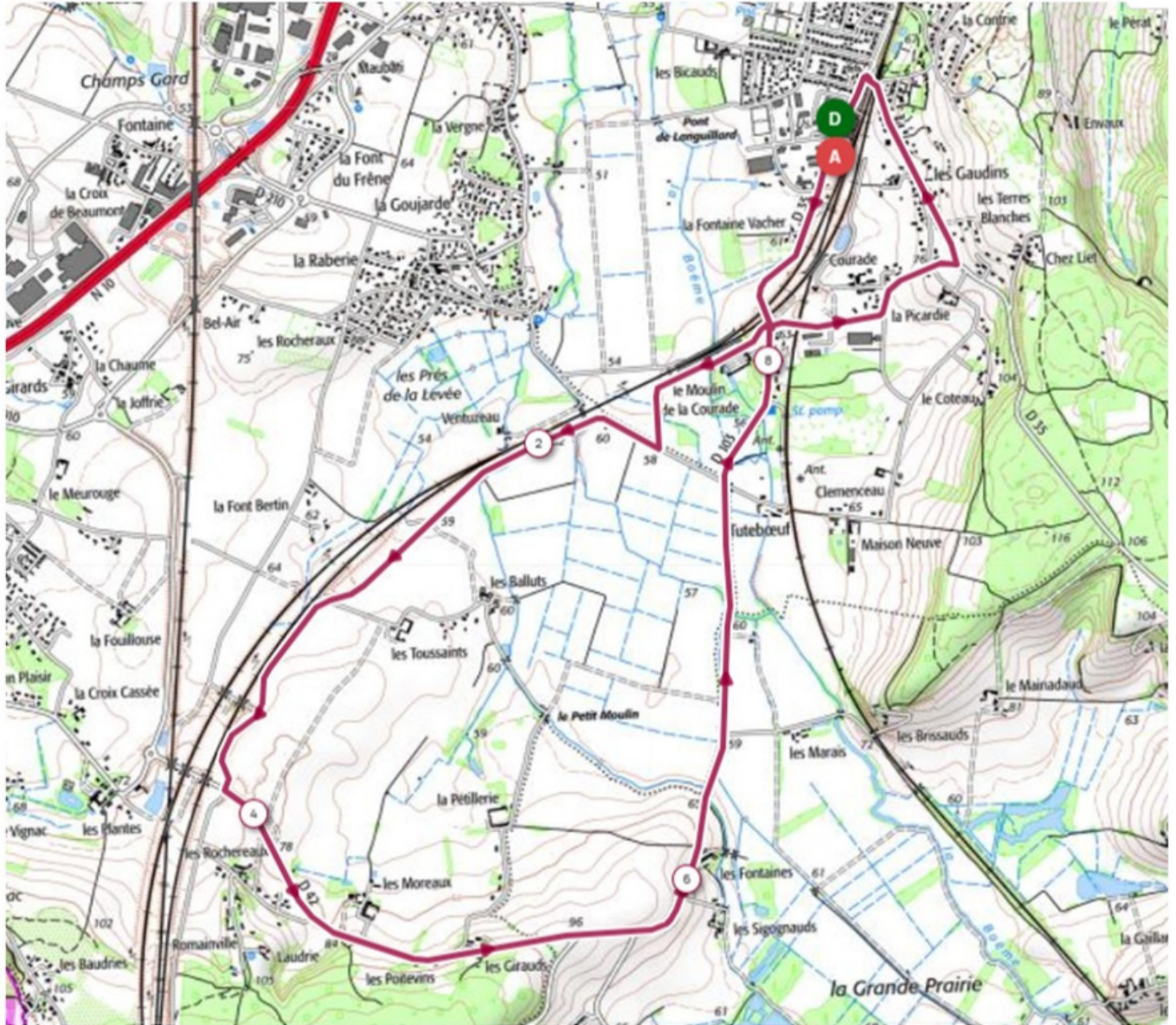
Toilettes et douches

### Local du Club

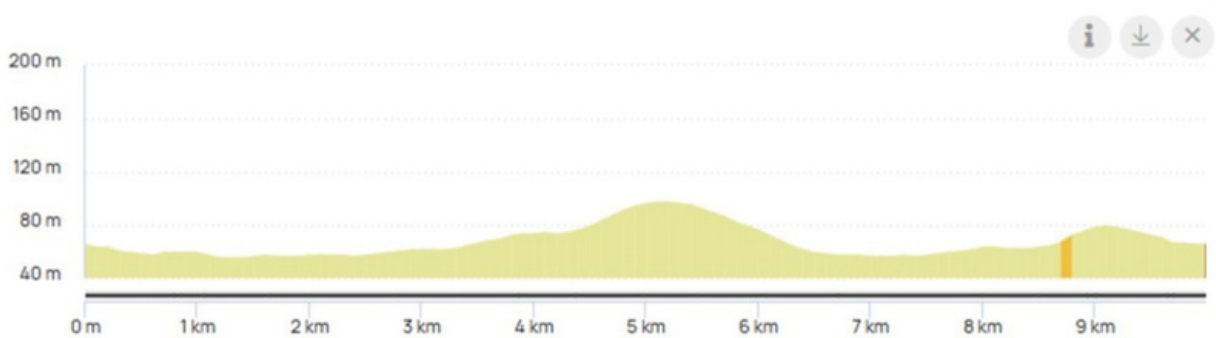
Dossards

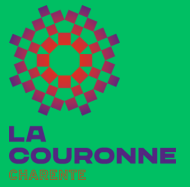
Contrôles anti-dopage

## Parcours



Profil Altimétrique





## Sécurité et secours

### Signalisation du parcours et sécurité

Le tracé du parcours est matérialisé par un fléchage aérien de couleur orange et bleu. Afin d'assurer la sécurité des concurrentes tout au long du parcours, des signaleurs sont mis en place à chaque intersection. Ces signaleurs sont équipés d'un gilet jaune fluo ainsi qu'un panneau de signalisation de type K10.

### Véhicules

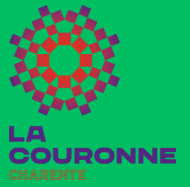
- Voiture ouvreuse (début de course')
- Deux motos de sécurité
- Une voiture de dépannage neutre à l'avant
- Une voiture Arbitre
- Cinq motos de sécurité
- Une moto Arbitre
- Une voiture de dépannage neutre arrière
- Un véhicule balai (fin de course)

### Dispositifs de secours

Un véhicule de premier secours ainsi qu'une infirmière et une équipe de secouriste du club sont présent sur le site de l'arrivée pour assurer les premiers secours. La caserne des sapeurs pompiers de La Couronne est situé à 2km du lieu de l'épreuve.

### Contact services hospitaliers

- Centre hospitalier d'Angoulême : (6 km du lieu de la course)  
Rond-point de Girac / 16959 ANGOULEME  
05 45 24 40 40



## Hébergements

### Hôtels partenaires

Hôtel Première Classe Angoulême Sud - La Couronne  
La croisade, route de Saint-Michel  
16400 LA COURONNE  
05 45 61 89 44  
[angouleme.lacouronne@premiereclasse.fr](mailto:angouleme.lacouronne@premiereclasse.fr)

Hôtel Marjolaine (7 km de la couronne)  
1, allée des Glamots  
16440 ROULLET SAINT ESTEPHE  
05 45 66 46 46  
[contact@hotel-marjolaine.fr](mailto:contact@hotel-marjolaine.fr)

### Autres hôtels

Greet Hôtel (8 km de La Couronne)  
114 route de Royan  
16710 SAINT YRIEIX SUR CHARENTE  
05 45 69 78 85

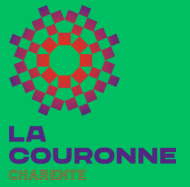
Hôtel F1 Angoulême (13 km de La Couronne)  
210? rue des Meneaux RN10  
16430 CHAMPNIERS  
0 891 70 51 62

Ibis Budget Angoulême Nord (13 km de La Couronne)  
Rue de l'Aretier  
172, rue des Meneaux  
16430 CHAMPNIERS  
05 45 69 16 16





# ROUTE DE L'OUEST FEMININE - LA COURONNE



## Restauration

### **Restaurant partenaire pour le samedi soir**

Restaurant l'OLIVETTE  
à Côté de l'Hôtel Marjolaine

### **Restaurants pour samedi soir et dimanche midi**

Nombreux restaurants autour des hôtels sur Angoulême-Nord Champniers.