



# LES 6 JOURS

*U13-U15-U17-U19-Elites-Open-Masters-Access-Femmes*

# DE DAMAZAN

*Vélodrome du Confluent et Coteaux de Prayssas*

# 2025

*Les jeux s'inventent!*



*Des épreuves inédites pour plus de Fun!*

11/01 . 18/01 . 25/01

01/02 . 08/02 . 15/02

*de 14h00 à 17h00*



**DAMAZAN**

*Entrée gratuite*

*Buvette*

*Parking, Vestiaires, Douches*



PLUS D'INFO SUR [WWW.CD47FFC.FR](http://WWW.CD47FFC.FR)

# GUIDE DE COMPÉTITION



## LES 6 JOURS DE DAMAZAN

*Samedi Cyclistes 2025*

11/01 – 18/01 – 25/01

- 1/02 – 8/02 - 15/02

Vélodrome de Damazan

Lot-et-Garonne

## Sommaire

<b>Présentation</b>		<b>p3</b>
<b>Le Site d'Accueil</b>		<b>p4</b>
<b>Organisation Générale</b>		<b>p5</b>
<b>Catégories</b>		<b>p6</b>
<b>Classements</b>		<b>p7</b>
<b>Règlement particulier</b>		<b>p8</b>
<b>Règlement des épreuves</b>		<b>p9</b>
<b>Programme du jour</b>	<b>1/6</b>	<b>p10</b>
	<b>2/6</b>	<b>p11</b>
	<b>3/6</b>	<b>p12</b>
	<b>4/6</b>	<b>p13</b>
	<b>5/6</b>	<b>p14</b>
	<b>6/6</b>	<b>p15</b>
<b>Palmarès</b>		<b>p16</b>



Source gallica.bnf.fr / Bibliothèque nationale de France

## PRÉSENTATION

### *Le Vélodrome de Damazan*

- construit en 1923 en terre battue. 1 à 2 épreuves annuelles du gratin mondial jusque dans les années 70 avec des milliers de spectateurs ; Lucien Michard (champion Olympique de vitesse et 4 fois champion du Monde de Vitesse) s'y est tellement plu qu'il s'y est installé !

- Piste Goudronnée en 1959 ; Regoudronnée en 2007

- Les Samedis Cyclistes : une tradition qui a perduré depuis les Années 80 ; Durant les années 2000, création du Challenge du "Petit Bleu" ; Modernisé en 2016 sous la nouvelle appellation "LES 6 JOURS DE DAMAZAN"

### *Les 6 jours de Damazan*

- Sur 6 samedis du 2d week-end de Janvier au dernier de Février,

- Formule « à la carte » : pas d'obligation de faire tous les samedis

- Répond à la nécessité de FORMATION des jeunes coureurs,

- Permet aux coureurs de retrouver les automatismes et de préparer physiquement la saison route,

- Les Elites et Opens sont des "partenaires" de choix pour la formation des jeunes,

- Formats ludiques : Scratch Court et Long, Élimination format long, Danoise jusqu'à la 5e place, Handicap en fonction de l'âge, Course aux points Surprise, Poursuite Australienne et épreuves par équipes en peloton !

*Des Confrontations ludiques sans enjeu permettant un travail à haute intensité avant les premières échéances routières.*

MAIS SURTOUT :

**1 seule annulation météo en 9 ans !**

**Et seulement 5 chutes depuis 2016 (+ de 550 épreuves courues) soit moins de 1 % !!!)**





## LE VELODROME

### VELODROME DE DAMAZAN ET DU CONFLUENT

#### Caractéristiques techniques

Vélodrome	En plein air
Longueur	375 mètres
Largeur	5,5 mètres
Angle d'inclinaison max	17°
Vitesse max de sécurité	66 km/h
Type de revêtement	Bitume

#### ADRESSE

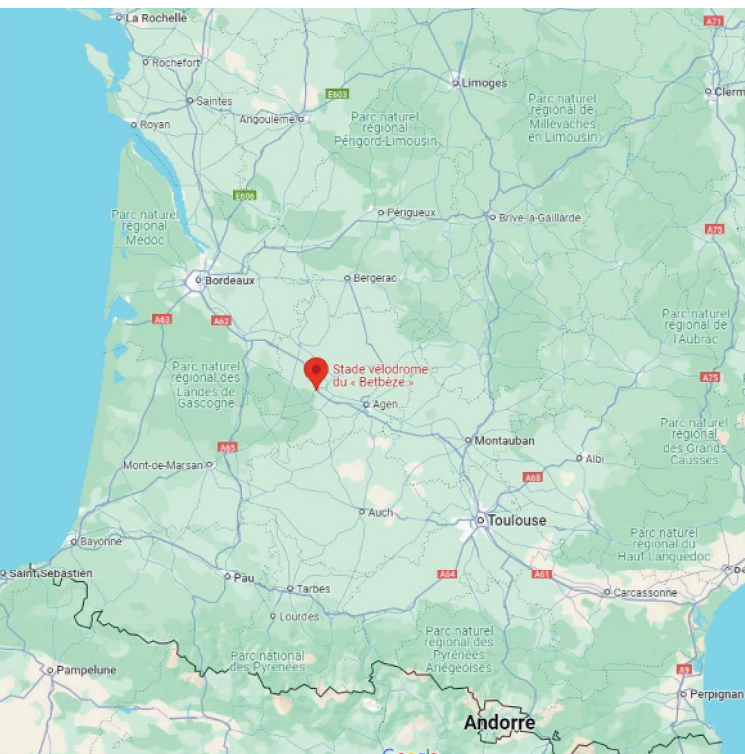
lieu dit Betbeze  
route Départementale 8  
47160 Damazan

**Prendre la sortie 6 Aiguillon ;** Au rond point de la sortie 6 prendre la 3e sortie sur D8 ; Après 400m le vélodrome est sur votre gauche (de suite après le passage au dessus de l'autoroute)

GPS : 44.283, 0.2656

### Une implantation inter-régionale

- Situé dans le confluent du Lot et de la Garonne = météo très favorable !
- Situé en bordure de l'autoroute A62 à 1 h 10 de Bordeaux, 1 h 10 de Mont-de-Marsan, 1 h 20 de Bergerac, 1 h 20 de Toulouse, 1 h 20 d'Auch.



### Un vélodrome parfait pour l'initiation.

**Braquet Élite conseillé : 50x14 – 53x15 – 56x16**

**Braquet U17 conseillé : 46x14 – 50x15 – 53x16 (max autorisé 7m93)**

**Braquet U15 conseillé : 44x14 – 47x15 – 50x16 (max autorisé 6m71)**

**Braquet U13 conseillé : 42x16 – 39x15 – 44x17 (max autorisé 5m60)**

*A titre de comparaison, comptez 1 dents de pignon en plus par rapport à une piste en bois !*

### Permanence :

La permanence se tiendra au Vélodrome à partir de 12h45. La vérification des licences aura lieu à la permanence de **13h15 à 13h45 au plus tard**. Le retour des dossards se fera à l'issue de la dernière journée de participation du coureur.

**Contact : Gilles Canouet 07 82 15 98 10 [contact@cd47ffc.fr](mailto:contact@cd47ffc.fr)**

## Arbitrage

Président du Jury : MAURI Gregory, responsable CDCA47, 06 43 58 84 11.

Les arbitres officiant sur nos samedis cyclistes sont tous des bénévoles volontaires avec abandon de frais. Ils officient pour le plaisir, sur leur temps personnel et à leurs frais stricts. Merci de les respecter !

*Les clubs fournissant des arbitres (via la plateforme d'engagement) bénéficieront de points bonus au classement des clubs.*

## 1e Secours

Un minimum de deux secouristes bénévoles identifiés sont sur place pendant les épreuves.

*Les clubs fournissant des secouristes (via la plateforme d'engagement) bénéficieront de points bonus au classement des clubs.*

## Engagements

Les engagements se font par internet à l'adresse <https://cd47ffc.jimdo.com/les-six-jours-de-damazan/>

Les engagements sont ouverts le samedi soir de la semaine précédente le jour de chacune des épreuves respectives et seront clôturés le jeudi minuit précédant chacune des épreuves respectives. Le prix de l'engagement est de 8€. L'engagement sur place sera majoré au montant de 10€ et dans la limite des 36 premiers engagés par catégories. En cas d'engagés trop faibles et en fonction des épreuves proposées, les catégories Elites-OPEN et Masters-ACCESS pourront être regroupées.



sudgirondecyclisme

Le programme prévisionnel peut être adapté en fonction de la météo afin de garantir une sécurité maximale des participants.

*Le programme prévisionnel peut être adapté en fonction de la météo afin de garantir une sécurité maximale des participants.*

## Prêt des vélos de piste du CD47

Le CD47 propose la fourniture de vélos de piste aux coureurs du Lot-et-Garonne. Les réservations se feront à l'adresse mail : [contact@cd47ffc.fr](mailto:contact@cd47ffc.fr) à partir du 01 décembre. Les vélos sont fournis sans pédale ni roue avant. Les roues avant de type route à blocage rapide sont exceptionnellement acceptées par les arbitres. La Remise des vélos devra se faire avant le premier samedi.

# CATÉGORIES



Nbre d'ép./J	U15-U13	U17	Elites-Open-U19	Masters-Access-Femmes	Total/J
J1	2	3 + 1*	3 + 1*	2 + 4*	11
J2	2	3 + 1*	3 + 1*	2 + 4*	11
J3	2	3 + 1*	3 + 1*	2 + 4*	11
J4	2	3 + 1*	3 + 1*	2 + 4*	11
J5	2	3 + 1*	3 + 1*	2 + 3*	11
J6	2	3	3	2	10
Total/cat.	12	18 + 5*	18 + 5*	12 + 19*	65

\* épreuves optionnelles



- les FEMMES,
- les FEMMES-U19 = coureuses âgées de 17 et 18 ans dans l'année,
- les MASTERS 50 = coureurs âgés de 50ans et plus dans l'année,
- les MASTERS 60 = coureurs âgés de 60ans et plus dans l'année.

## Choix de Catégories pour les compétitrices Femmes :

- les compétitrices Femmes-U17 participeront préférentiellement aux épreuves de la cat. U15 mais il leur est laissé le choix de pouvoir concourir aux épreuves de la cat. U17. La coureuse devra conserver ce choix pour l'ensemble des 6 jours.
- les compétitrices Femmes titulaires d'une licence Open et Access participeront aux épreuves de la cat. Masters-ACCESS.
- Les compétitrices Femmes-Elites participeront préférentiellement aux épreuves de la cat. Masters-ACCESS mais il leur est laissé le choix de pouvoir concourir aux épreuves de la cat. Elites-OPEN. La coureuse devra conserver ce choix pour l'ensemble des 6 jours.
- les compétitrices Femmes Masters, quelle que soit leurs catégories de licence, seront classées, en plus du classement mixte dans leur sous-catégorie masters, dans le classement spécifique FEMMES.

## Catégories :

Les épreuves se disputent sur les 5 catégories suivantes :

### U13 // U15 // U17 // Elites-OPEN // Masters-ACCESS

- cat. U13 = coureurs âgés de 11 à 12 ans dans l'année.
- cat. U15 = coureurs âgés de 13 à 14 ans dans l'année.
- cat. U17 = coureurs âgés de 15 et 16 ans dans l'année.
- cat. Elites-OPEN = coureurs ayant une licence compétition Élite ou Open âgés de 17 à 39 ans dans l'année.
- cat. Masters-ACCESS = coureurs âgés de 40 ans et plus, toutes licences confondus (*soit licence compétition Élite, Open et Access*),
  - + coureurs ayant une licence compétition ACCESS quel que soit leurs ages,
  - + coureuses Femmes âgées de 17 ans et plus dans l'année.

## Sous-Catégories :

- Le classement de la cat. U13 fera l'objet d'un classement spécifique pour les Femmes-U13.
- Le classement de la cat. U15 fera l'objet d'un classement spécifique pour les Femmes-U15 et les Femmes-U17.
- Le classement de la cat. Elites-OPEN fera l'objet d'un classement spécifique pour les coureurs U19 (coureurs âgés de 17 et 18 ans dans l'année).
- Le classement de la cat. Masters-ACCESS fera l'objet de classements spécifiques pour :

# CLASSEMENT DES 6 JOURS DE DAMAZAN



## Classements

Après chaque jour, il sera établi les classements:

- U13
- U15
- U17
- Elites-OPEN
- Masters-ACCESS

Ces 4 classements seront calculés en additionnant les points de chaque coureur (points d'épreuves + points d'engagements). En cas d'égalité de points à l'issue des 6 jours, les Femmes seront classées préférentiellement aux Hommes puis les coureurs seront départagés en fonction de leur âge, du plus jeune aux plus âgé pour les catégories U13 / U15 / U17 / Elites-OPEN et du plus âgé au plus jeune pour la catégorie Masters-ACCESS. Chaque nouveau classement général sera mis à jour avec diffusion sur le site officiel du Comité de Lot-et-Garonne de Cyclisme [www.cd47ffc.fr](http://www.cd47ffc.fr).

## Classement Spécifique

En plus des 5 classements correspondants aux 5 catégories U13 / U15 / U17 / Elites-OPEN / Masters-ACCESS, il sera également établi des classements spécifiques correspondant aux sous-catégories décrite dans la page précédente. L'ensemble de ces classements spécifique sont cumulables.

## Classement des Clubs

Après chaque jour, il sera établi un classement par clubs. Les points du classement des clubs seront attribués au premier de chaque épreuve individuelle : **3 pts** au 1<sup>er</sup>, ainsi que 3 pts supplémentaire sur chacun des coureurs vainqueurs des épreuves par équipes.

En outre, chaque club se verra attribuer 1 point par engagés à chaque jour : coureurs(ses), arbitres, secouristes. En cas d'égalité à l'issue des 6 jours, les clubs seront départagés par leur nombre de point d'engagement, puis ensuite s'il y a toujours égalité par leur nombre de Compétitrices Femmes.

## Points d'Engagements

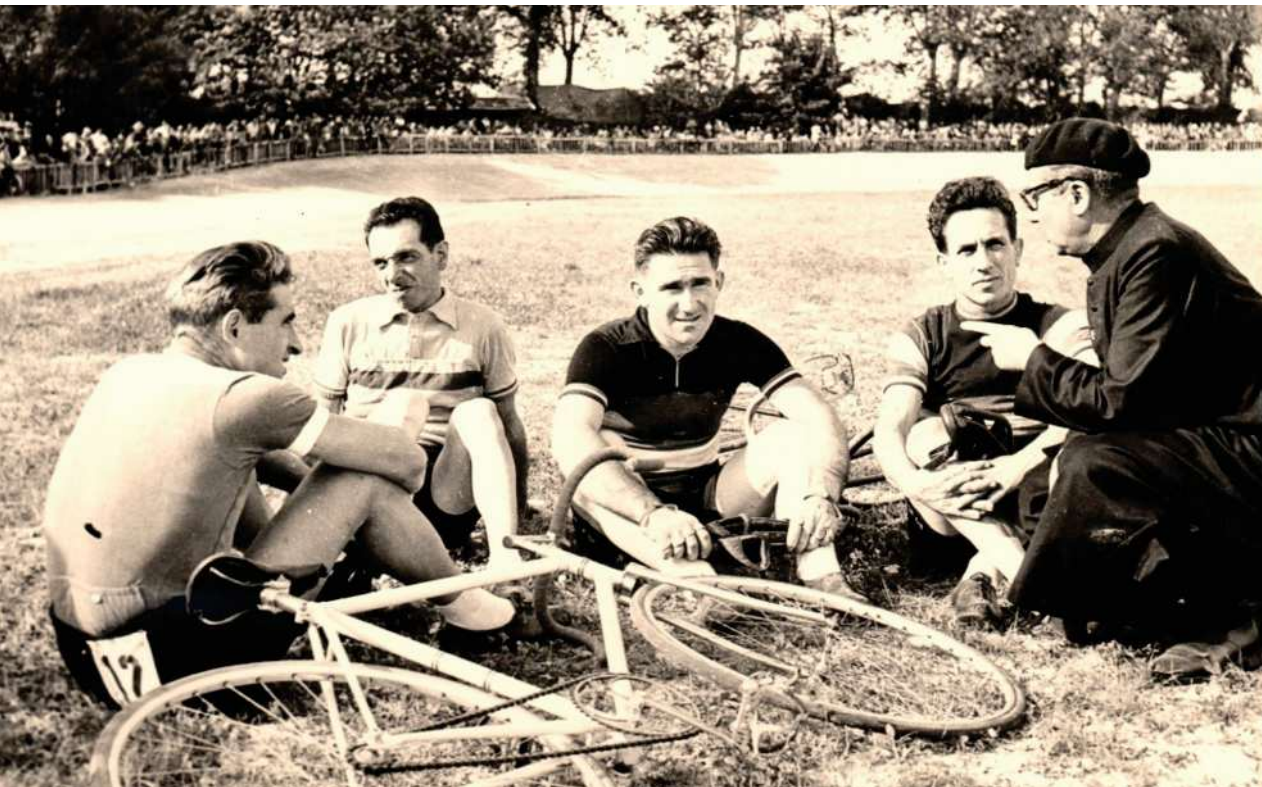
Chaque coureur se verra attribuer 5 points pour chacun de ses engagements (en ligne ou sur place). *Dans le cas d'un coureur s'étant engagé en ligne mais finalement non-partant le jour de l'épreuve, le montant de l'engagement n'est pas remboursé mais le coureur bénéficie bien de ces points d'engagements.*

**Les points sont attribués sur le résultat final de chaque épreuve. Sauf U13, les points sont toujours attribués sur l'ensemble du peloton et non-pas par catégories distinctes.**

## Grille de Points

Classement	1 <sup>e</sup>	2 <sup>e</sup>	3 <sup>e</sup>	4 <sup>e</sup>	5 <sup>e</sup>	6 <sup>e</sup>	7 <sup>e</sup>	8 <sup>e</sup>
Points	10	7	6	5	4	3	2	1

# RÈGLEMENT PARTICULIER



**L'utilisation d'un vélo de piste (à pignon fixe et sans freins) est obligatoire pour tous.**

## **Grille De Prix**

Les prix seront remis lors de l'Assemblée Générale annuelle du comité départemental de Lot-et-Garonne. La présence du coureur est obligatoire. Tout prix non récupéré ce jour ne sera pas distribué.

catégorie U13 : 15€ + 10€ + 5€ aux 3 premiers soit 30€

sous-catégorie Femmes-U13 : 15€ + 10€ + 5€ aux 3 premières soit 30€

catégorie U15 : 50€ + 40€ + 30€ + 20€ + 10€ aux 5 premiers soit 150€

sous-catégorie Femmes-U15 : 15€ + 10€ + 5€ aux 3 premières soit 30€

sous catégories Femmes-U17 : 15€ + 10€ + 5€ aux 3 premières soit 30€

catégorie U17 : 60€ + 40€ + 30€ + 20€ + 10€ aux 5 premiers soit 160€

catégorie Elite-OPEN : 100€ + 50€ + 30€ + 20€ + 10€ aux 5 premiers soit 210€

sous catégorie U19 : 50€ + 40€ + 30€ + 20€ + 10€ aux 5 premiers soit 150€

catégorie Master-ACCESS : 30€ + 20€ + 10€ aux 3 premiers soit 60€

sous catégorie Femmes : 50€ + 30€ + 20€ aux 3 premières soit 100€

sous catégorie Femmes-U19 : 15€ + 10€ + 5€ aux 3 premières soit 30€

sous catégorie Masters-50 : 10€ au 1e

sous catégorie Masters-60 : 10€ au 1e

**soit un Total de **1000€** de prix distribués !**

# RÈGLEMENT DES ÉPREUVES

Nbre d'ép.	U15-U13	U17	Elites-Open-U19	Masters-Access-Femmes	Total
Scratch	5	5	5	3 + 4*	18
Élimination	2	3	3	1 + 3*	9
Course aux Points	3	4	4	3 + 3*	14
Danoise	0	1	1	1 + 1*	3
Handicap	1	1	1	1 + 1*	4
Tempo	0	2	2	1 + 1*	5
Course aux Points Surprise	1	1	1	1 + 1*	4
Poursuite Australienne	0	1	1	1	3
Épreuves par Équipes	0	5*	5*	5*	5
Total/cat.	12	18 + 5*	18 + 5*	12 + 19*	65

\* épreuves optionnelles

Le règlement des épreuves est celui du règlement fédéral hors épreuves spécifiées ci dessous :

**Courses à l'Élimination** : cette épreuve ludique et formatrice est une épreuve individuelle dans laquelle le dernier coureur de chaque sprint intermédiaire est éliminé. Le format proposé est d'un **sprint disputé chaque deuxième tour**.

**Scratch par équipe** : Ouverte à tous à partir de U17, les équipes ne pourront être composées au maximum que d'un seul coureur Elite-Open1-Open2. L'épreuve se déroulera par équipe de 2 sur une épreuve scratch. **Le classement de l'équipe sera celui du meilleur des 2 coureurs**. Conformément au règlement de l'épreuve scratch, les coureurs lâchés du peloton principal n'ont pas le droit de relayer les autres coureurs.

**Courses à l'élimination Danoise** : Cette course se déroule sur une distance établie pour la 1ère place. Le premier à effectuer la distance gagne. Deux tours plus tard les autres coureurs jouent la deuxième place, puis deux tours encore après la troisième place, puis la quatrième et pour finir le classement final des coureurs restants deux tours plus tard.

**Demi-fond par équipe** : Ouverte à tous à partir de U17, les équipes ne pourront être composées au maximum que d'un seul coureur Elite-Open1-Open2. L'épreuve se déroulera par équipe de 2 sur une épreuve de type « Demi-fond » ou le « stayeur » **sera un des 2 coureurs de l'équipe**.

**Courses à l'Handicap** : Le handicap est une épreuve, courue sur 12 tours, ayant pour but d'égaliser les chances de tous les participants. Il se disputera en finale directe. **Le chef-de-piste basera les handicaps en fonction des classes d'âges des coureurs**. Par exemple pour la course U17, les U17-2 partiront avec un handicap et les U17-1 sans handicap. Pour la course Masters-ACCESS, les U40 partiront avec le plus fort handicap, puis les Masters-40, les Masters-50 et enfin les Masters-60 partiront sans handicap. Pour la course Elites-OPEN, les Seniors partiront avec le plus fort handicap, puis les U19-2 et enfin les U19-1 partiront sans handicap. Pour la course U15, les U15-2 partiront avec un handicap par rapport au U15-1. Le chef de piste a toujours la faculté de modifier sur place les handicaps attribués. Déroulement de l'épreuve : Les concurrents sont obligés de partir à la marque établie par le handicapé, et ne peuvent refuser le retard qui leur est accordé ; Le départ sera donné sur la ligne d'arrivée ou seront placés les coureurs ayant le plus faible handicap. Il n'est pas accordé de faux départ pour quelque motif que ce soit, tout coureur "volant le départ" sera mis hors course.

**Tempo par équipe** : Ouverte à tous à partir de U17, les équipes ne pourront être composées au maximum que d'un seul coureur Elite-Open1-Open2. L'épreuve se déroulera par équipe de 2 sur une épreuve Tempo. **Le classement se fera par équipe en cumulant les points des 2 coureurs**.

**Courses aux points « surprise »** : il s'agit d'une course aux points classique dont le positionnement des classements intermédiaires n'est pas connu des coureurs au départ de l'épreuve. Les classements intermédiaires seront signalés aux coureurs à l'aide de la cloche seulement un tour avant. **Le positionnement des classements intermédiaires sera tiré au sort à l'aide de dés à 6 faces** (1 dé pour les U15, 2 dés pour les U17, 3 dés pour les Elites-Opens). Ainsi le premier jet déterminera le positionnement du dernier classement intermédiaire par rapport au sprint final. Le second jet déterminera le positionnement de l'avant dernier classement intermédiaire par rapport au dernier classement intermédiaire. Le troisième jet déterminera le positionnement de l'antépénultième classement intermédiaire par rapport à l'avant dernier classement intermédiaire, et ainsi de suite jusqu'au premier classement intermédiaire de l'épreuve.

**Course aux points par équipe** : Ouverte à tous à partir de U17, les équipes ne pourront être composées au maximum que d'un seul coureur Elite-Open1-Open2. L'épreuve se déroulera par équipe de 2 sur une course aux points. **Le classement se fera par équipe en cumulant les points des 2 coureurs**.

**Course à l'américaine** : Ouverte à tous à partir de U17, les équipes ne pourront être composées au maximum que d'un seul coureur Elite-Open1-Open2. Les équipes devront être signalées aux arbitres lors de la signature. L'organisateur fournira aux équipes un dossard ou un maillot spécifique pour cette épreuve. Il s'agit d'une chasse (scratch couru à l'américaine soit par équipe de 2) de 30 tours sans classement intermédiaire. Les coureurs de la même équipe peuvent se relayer à volonté. Les coureurs relayés doivent maintenir leur ligne, puis se positionner au-dessus de la ligne des stayers en attente de prendre un nouveau relais. Les groupes de coureurs constituant la course, doivent toujours passer au-dessus d'une équipe qui relaye. Dans le cas où le contact serait impossible, il faut pour que le relais soit valable que les roues avant des deux équipiers se trouvent à la même hauteur. En cas d'incident reconnu de l'un des coureurs, son équipier doit immédiatement reprendre la position de l'équipe dans la course.

**Poursuite Australienne** : Les 8 premiers coureurs présents du classement général provisoire à l'issue du 5e jour seront positionnés en piste à égale distance les uns des autres dans l'ordre inverse de leur classement. Le départ est donné comme pour une poursuite. **Chaque coureur rattrapé est éliminé et est classé par son ordre d'élimination**. A l'issue de la distance de l'épreuve, les coureurs encore en piste seront classés ex-aequo.

1	14:00	14:00	<b>Scratch</b>	<b>Masters-Access</b>	<b>8t</b>	
	14:14	11:00		<b>U17</b>	<b>12t</b>	
	14:25	20:00		<b>Elites-OPEN</b> <i>+ Masters-Access qui le souhaitent*</i>	<b>30t</b>	
	14:45	09:00		<b>U15-U13</b>	<b>7t</b>	
2	14:54	15:00	<b>Élimination</b>	<b>Masters-Access</b>	<b>tous les 2 tours</b>	
	15:09	20:00		<b>U17</b>	<b>tous les 2 tours</b>	
	15:29	25:00		<b>Elites-OPEN</b> <i>+ Masters-Access qui le souhaitent*</i>	<b>tous les 2 tours</b>	
	15:54	15:00		<b>U15-U13</b>	<b>tous les 1 tours</b>	
3	16:09	15:00	<b>Course aux points</b>	<b>U17</b>	<b>20t</b>	<i>4 classements</i>
	16:24	30:00		<b>Elites-OPEN</b> <i>+ Masters-Access qui le souhaitent*</i>	<b>50t</b>	<i>5 classements</i>
x	16:54	05:00	<i>Pause</i>			
4	16:59	15:00	<i>épreuve par équipe**</i>	<b>Scratch</b>	<b>30t</b>	
	17:14		<b>Fin des épreuves</b>			<i>horaires à titre indicatif</i>





1	14:00	16:00	<b>Course aux points</b>	<b>Masters-Access</b>	<b>12t</b>	<b>3 classements</b>
	14:16	15:00		<b>U17</b>	<b>20t</b>	<b>4 classements</b>
	14:31	30:00		<b>Elites-OPEN</b> <i>+ Masters-Access qui le souhaitent*</i>	<b>50t</b>	<b>5 classements</b>
	15:01	11:00		<b>U15-U13</b>	<b>12t</b>	<b>3 classements</b>
2	15:12	12:00	<b>Danoise</b>	<b>Masters-Access</b>	<b>5t pour la 1e place puis tout les 2t jusqu'à la 5e place</b>	
	15:24	14:00		<b>U17</b>	<b>10t pour la 1e place puis tout les 2t jusqu'à la 5e place</b>	
	15:38	12:00		<b>Elites-OPEN</b> <i>+ Masters-Access qui le souhaitent*</i>	<b>10t pour la 1e place puis tout les 2t jusqu'à la 5e place</b>	
	15:50	20:00		<b>U15-U13</b>	<b>tous les 2 tours</b>	
3	16:10	20:00	<b>Élimination</b>	<b>U17</b>	<b>tous les 2 tours</b>	
	16:30	25:00		<b>Elites-OPEN</b> <i>+ Masters-Access qui le souhaitent*</i>	<b>tous les 2 tours</b>	
x	16:55	05:00		<b>Pause</b>		
4	17:00	15:00	<b>épreuve par équipe**</b>	<b>Demi-fond</b>	<b>30t</b>	
	17:15			<b>Fin des épreuves</b>	<b>horaires à titre indicatif</b>	

1	14:00	14:00	<b>Scratch</b>	<b>Masters-Access</b>	<b>8t</b>
	14:14	11:00		<b>U17</b>	<b>12t</b>
	14:25	30:00		<b>Elites-OPEN</b> <i>+ Masters-Access qui le souhaitent*</i>	<b>50t</b>
	14:55	09:00		<b>U15-U13</b>	<b>7t</b>
2	15:04	15:00	<b>Handicap</b>	<b>Masters-Access</b>	<b>12 tours (4,5km)</b> <b>Handicap en fonction de l'âge</b>
	15:19	15:00		<b>U17</b>	
	15:34	15:00		<b>Elites-OPEN</b> <i>+ Masters-Access qui le souhaitent*</i>	
	15:49	15:00		<b>U15-U13</b>	
3	16:04	25:00	<b>Élimination</b>	<b>U17</b>	<b>tous les 2 tours</b>
	16:29	30:00		<b>Elites-OPEN</b> <i>+ Masters-Access qui le souhaitent*</i>	<b>tous les 2 tours</b>
x	16:59	05:00	<i>Pause</i>		
4	17:04	07:00	<i>épreuve par équipe**</i>	<b>Tempo</b>	<b>13t</b> <b>9 classements</b>
	17:11		<b>Fin des épreuves</b>		
			<i>horaires à titre indicatif</i>		



1	14:00	15:00	<b>Scratch</b>	<b>Masters-Access</b>	<b>10t</b>	
	14:15	11:00		<b>U17</b>	<b>12t</b>	
	14:26	30:00		<b>Elites-OPEN</b> <i>+ Masters-Access qui le souhaitent*</i>	<b>50t</b>	
	14:56	09:00		<b>U15-U13</b>	<b>7t</b>	
2	15:05	10:00	<b>Tempo</b>	<b>U17</b>	<b>9t</b>	<i>5 classements</i>
	15:15	12:00		<b>Elites-OPEN</b> <i>+ Masters-Access qui le souhaitent*</i>	<b>13t</b>	<i>9 classements</i>
	15:27	13:00		<b>U15-U13</b>	<b>15t</b>	<i>X classements (1 dé)</i>
	15:40	15:00		<b>Course aux points « SURPRISE »</b>	<b>Masters-Access</b>	<b>20t</b>
15:55	20:00	<b>U17</b>	<b>30t</b>		<i>X classements (2 dés)</i>	
3	16:15	30:00	<b>Elites-OPEN</b> <i>+ Masters-Access qui le souhaitent*</i>	<b>50t</b>	<i>X classements (3 dés)</i>	
	x	16:45	05:00	<i>Pause</i>		
4	16:50	15:00	<i>épreuve par équipe**</i>	<b>Course aux points</b>	<b>30t</b>	<i>6 classements</i>
	17:05		<b>Fin des épreuves</b>			<i>horaires à titre indicatif</i>



# Programme du Samedi 08 février 2024 – JOUR5/6

1	14:00	15:00	<b>Tempo</b>	<b>Masters-Access</b>	<b>9t</b>	<b>5 classements</b>
	14:15	10:00		<b>U17</b>	<b>10t</b>	<b>6 classements</b>
	14:25	12:00		<b>Elites-OPEN</b>	<b>13t</b>	<b>9 classements</b>
2	14:37	13:00	<b>Course aux points</b>	<b>U15-U13</b>	<b>15t</b>	<b>3 classements</b>
	14:50	13:00		<b>Masters-Access</b>	<b>15t</b>	<b>3 classements</b>
	15:03	15:00		<b>U17</b>	<b>20t</b>	<b>4 classements</b>
	15:18	20:00		<b>Elites-OPEN</b> <i>+ Masters-Access qui le souhaitent*</i>	<b>30t</b>	<b>6 classements</b>
3	15:38	10:00	<b>Scratch</b>	<b>U15-U13</b>	<b>10t</b>	
	15:48	11:00		<b>U17</b>	<b>12t</b>	
	15:59	35:00		<b>Elites-OPEN</b> <i>+ Masters-Access qui le souhaitent*</i>	<b>60t</b>	
x	16:34	05:00	<b>Pause</b>			
4	16:39	10:00	<b>épreuve par équipe**</b>	<b>Échauffement</b>		<b>Libre</b>
	16:49	15:00		<b>Chasse à l'Américaine</b>	<b>10t neutralisé + 20t</b>	<b>1 classement</b>
	17:04		<b>Fin des épreuves</b>			<b>horaires à titre indicatif</b>



1	14:00	18:00	<b>Course aux points</b>	<b>Masters-Access</b>	<b>15t</b>	<i>3 classements</i>
	14:18	20:00		<b>U17</b>	<b>30t</b>	<i>6 classements</i>
	14:38	35:00		<b>Elites-OPEN</b> <i>+ Masters-Access qui le souhaitent*</i>	<b>60t</b>	<i>6 classements</i>
	15:13	13:00		<b>U15-U13</b>	<b>15t</b>	<i>3 classements</i>
2	15:26	20:00	<b>Scratch</b>	<b>U17</b>	<b>30t</b>	
	15:46	30:00		<b>Elites-OPEN</b> <i>+ Masters-Access qui le souhaitent*</i>	<b>50t</b>	
	16:16	09:00		<b>U15-U13</b>	<b>7t</b>	
	16:25	05:00	<i>Pause</i>			
3	16:30	15:00	<b>Poursuite Australienne**</b>	<b>Masters-Access</b>	<b>7t</b>	<i>8 coureurs par catégories</i>
	16:45	15:00		<b>U17</b>	<b>8t</b>	
	17:00	15:00		<b>Elites-OPEN</b>	<b>11t</b>	
	17:15	15:00	<b>Fin des épreuves</b>			<i>horaires à titre indicatif</i>
	17:30		<b>Protocole : 10 premières Femmes-U13, 10 premiers U13, 10 premières Femmes-U15, 10 premiers U15, 3 premières Femmes-U17, 3 premiers U17, 3 premières Femmes, 3 premiers Masters-Access, 3 premières Femmes-U19, 3 premiers U19 et 3 premiers Elites-OPEN</b>			



# PALMARÈS depuis 2016

2024	2023	2022	2020	2019	2018	2017	2016
<b>Clubs:</b> 1. CC MARMANDAIS 2. VILLENEUVE C. 3. AGEN VS	<b>Clubs:</b> 1. CC MARMANDAIS 2. VC MONTOIS 3. CAHORS CYCLISME	<b>Clubs:</b> 1. UC AIRE BARCELONE 2. EC PASSOIGEOISE 3. URC PREIGNAC	<b>Clubs:</b> 1. UC AIRE BARCELONE 2. CC MARMANDAIS 3. VC SAINTE-LIVRADE	<b>Clubs:</b> 1. CC MARMANDAIS 2. STADE MONTOIS 3. VC SAINTE-LIVRADE	<b>Clubs:</b> 1. CC MARMANDAIS 2. EAUZE OLYMPIQUE 3. UC ARCACHON	<b>Clubs:</b> 1. EAUZE OLYMPIQUE 2. UV AUCH 3. CC MARMANDAIS	<b>Clubs:</b> 1. CC MARMANDAIS 2. CAM BORDEAUX 3. GSC BLAGNAC VS31
<b>Elites-Open:</b> 1. SERRES Samuel 2. PASTUREL Marin 3. GAUTRAIS Jules	<b>Seniors:</b> 1. DUPIN Mathieu 2. SANCHEZ Andrea 3. PASTUREL Marin	<b>Seniors:</b> 1. DAUGE Luk 2. DE VINCENZI Luca 3. BOUE David	<b>Seniors:</b> 1. SANCHEZ Andrea 2. VERARDO Remi 3. VERHOEVEN Remi	<b>Seniors:</b> 1. ROZES Clement 2. LANGELLA Lilian 3. VERVAEREN Brice	<b>Seniors:</b> 1. LANGELLA Lilian 2. VERHOEVEN Rémi 3. ROZES Clément	<b>Seniors:</b> 1. TEULIERE Maxime 2. VERARDO Yohan 3. BESSOU Jeremy <b>Seniors Femmes:</b> 1. PEREZ Emilie	<b>Seniors:</b> 1. LEFEBVRE Aurelien 2. GALY Damien 3. BESSOU Jeremy
<b>Femmes:</b> 1. COLLN Eline 2. ALICOT Annerose	<b>Femmes:</b> 1. DUPIN Melanie 2. COLLN Eline 3. MAUGE Marine	<b>Femmes:</b> 1. HINault Maryanne	<b>Juniors:</b> 1. SANCHEZ Andrea 2. LLAMAS Sébastien 3. LAVIGNAC Matthieu	<b>Femmes:</b> 1. OURLIAC Eva  <b>Juniors:</b> 1. ROZES Clement 2. DELAYEN Mathieu 3. BABIN François	<b>Juniors:</b> 1. LANGELLA Lilian 2. ROZES Clément 3. LACAZE Adrien	<b>Juniors:</b> 1. LANGELLA Lilian 2. LE BOETEZ Clement 3. CASCARO Arnaud <b>Juniors Femmes:</b> 1. BORDE Emma 2. NUNES Tiphaine 3. GRIMAUD Oceane	<b>Juniors:</b> 1. GALY Clément 2. SALLES Corentin 3. MALBREIL Thibault
<b>U19:</b> 1. SERRES Samuel 2. GAUTRAIS Jules 3. ROUSSEL Lilian	<b>Juniors:</b> 1. SERRES Samuel 2. PICARD Paul 3. CARRERE Tristan	<b>Juniors:</b> 1. DAUGE Luk 2. BOUE David 3. SERRE Jules	<b>Cadets:</b> 1. SULLETIS Paul 2. GUILLOT Alan 3. LAGRAVE Dorian	<b>Juniors Femmes:</b> 1. GRIMAUD Oceane  <b>Cadets:</b> 1. SANCHEZ Andrea 2. LLAMAS Sebastien 3. LANGELLA Lenaic	<b>Juniors Femmes:</b> 1. GRIMAUD Océane  <b>Cadets:</b> 1. GRIMAUD Sebastien 2. LECERF Clement 3. TERRAUBE Dorian	<b>Juniors Femmes:</b> 1. BORDE Emma 2. NUNES Tiphaine 3. GRIMAUD Oceane  <b>Cadets:</b> 1. LEVALLOIS Mathieu 2. BORDE Emma 3. NARDI Theo	<b>Juniors:</b> 1. GALY Clément 2. SALLES Corentin 3. MALBREIL Thibault  <b>Cadets:</b> 1. LANGELLA Lilian 2. FEDRIGO Mathis 3. LEVALLOIS Mathieu
<b>U17:</b> 1. PERE Tom 2. FRUSCALZO Noa 3. TAURAND Nathan	<b>Cadets:</b> 1. PICARD Alban 2. PERE Tom 3. ROUSSEL Lilian	<b>Cadets:</b> 1. SERRES Samuel 2. RENAUX Clement 3. ROUSSEL Lilian	<b>Cadettes Femmes:</b> 1. DUPIN Mélanie	<b>Cadettes Femmes:</b> 1. LASCURETTE Margo  <b>Masters:</b> 1. DUPIN Fabien 2. IGNACE Alain 3. DENIS Olivier	<b>Cadettes Femmes:</b> 1. SALATA Laurie  <b>Masters:</b> 1. DUPIN Fabien 2. SANCHEZ Emmanuel 3. DENIS Olivier	<b>Cadettes Femmes:</b> 1. AIDA Mauryne 2. SALATA Laury 3. BIASON Romane  <b>Masters:</b> 1. DUBLE Arnaud 2. DUPIN Fabien 3. AIDAT Bruno	<b>Cadets:</b> 1. LANGELLA Lilian 2. FEDRIGO Mathis 3. LEVALLOIS Mathieu  <b>Masters:</b> 1. DUPIN Fabien 2. SANCHEZ Emmanuel 3. GOUALCH Remy
<b>Masters:</b> 1. LE CALLONEC Nicolas 2. IGNACE Alain 3. TRIMOULET Yohan	<b>Masters:</b> 1. IGNACE Loic 2. IGNACE Alain 3. THEL Ludovic	<b>Masters:</b> 1. SURAULT Fabien 2. LE CALLONEC Nicolas 3. RICHALET Gilles	<b>Masters:</b> 1. IGNACE Alain 2. DUPIN Fabien 3. LEMOINE Patrick	<b>Masters Femmes:</b> 1. SOUTON Lucie  <b>Minimes:</b> 1. CARRERE Tristan 2. DAUGE Luk 3. VEENEMANS Koen	<b>Masters Femmes:</b> 1. SALATA Laurie  <b>Minimes:</b> 1. LANGELLA Lenaic 2. GILLOT Alan 3. CARRERE Tristan	<b>Masters Femmes:</b> 1. AIDA Mauryne 2. SALATA Laury 3. BIASON Romane  <b>Masters Femmes:</b> 1. SALDANA Angélique  <b>Minimes:</b> 1. CANTIN Theo 2. LLAMAS Sebastien 3. SANCHEZ Andrea	<b>Masters:</b> 1. DUPIN Fabien 2. SANCHEZ Emmanuel 3. GOUALCH Remy  <b>Minimes:</b> 1. LECERF Clement 2. GILLION Timmy 3. PRIEUR Elian
<b>U15:</b> 1. DAUGE Paul 2. LANGELLA Lea 3. KASZUBA Dorian	<b>Minimes:</b> 1. DUARTE Henrique 2. CANO Ethan 3. LOPEZ Victor Manuel	<b>Minimes:</b> 1. FERTHOUAT Nathan 2. BEAUVAIS Vincent 3. ZAIA Clement	<b>Minimes:</b> 1. POITEVIN Samuel 2. DUPIN Mélanie 3. RENAUX Clement	<b>Minimes Femmes:</b> 1. DUPIN Melanie	<b>Minimes Femmes:</b> 1. BIASON Romane	<b>Masters Femmes:</b> 1. SALDANA Angélique  <b>Minimes Femmes:</b> 1. BIASON Romane	<b>Minimes:</b> 1. LECERF Clement 2. GILLION Timmy 3. PRIEUR Elian
<b>U17-U15 Femmes:</b> 1. LANGELLA Lea 2. ROUS Lucie 3. HILBERT Maeline	<b>Minimes-Cadettes Femmes:</b> 1. LANGELLA Lea 2. ROUS Elea 3. VERDIER Juliette						